

鋳物製品単価推移

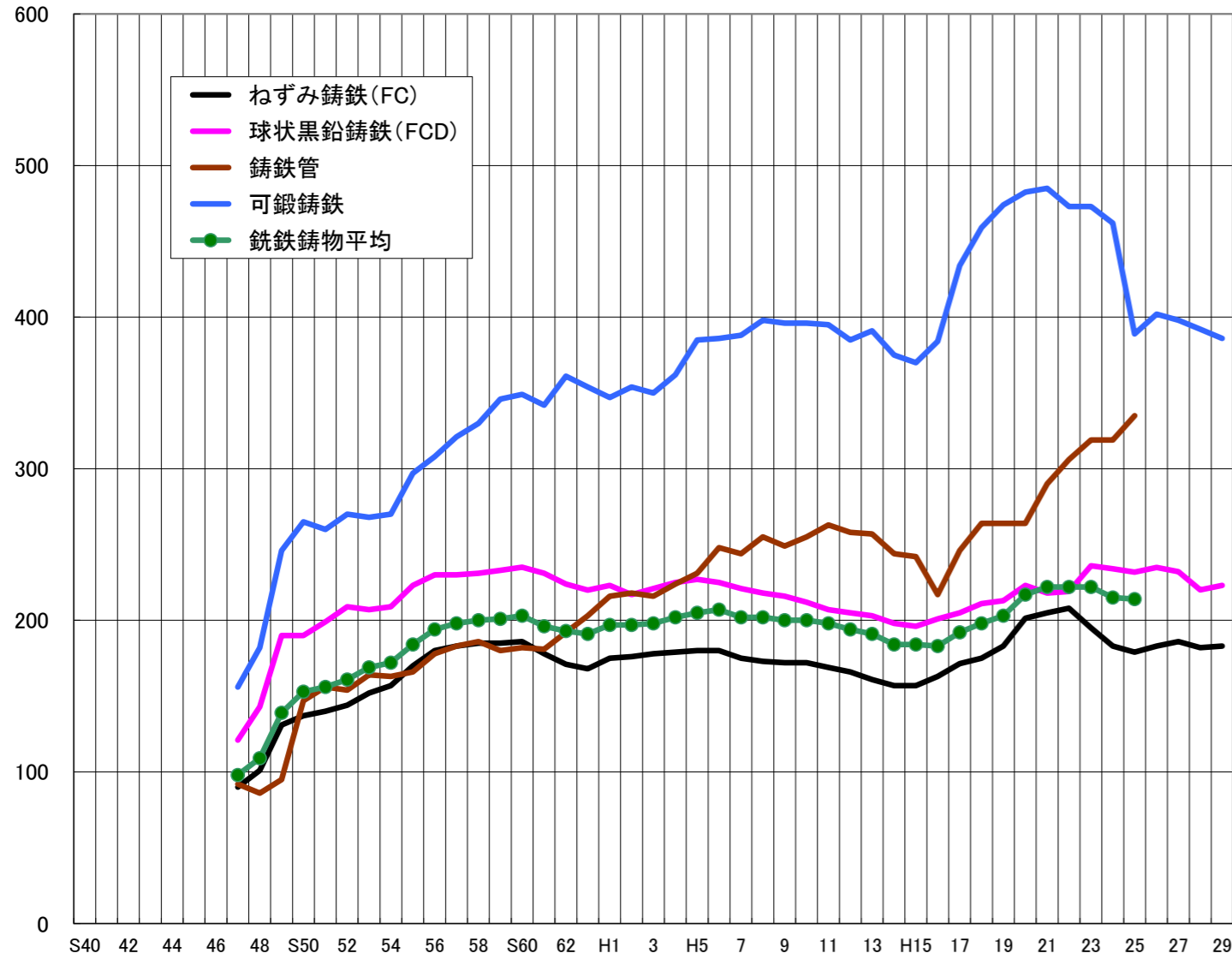
<鉄鉄鋳物>

	1965	66	67	68	69	1970	71	72	73	74	1975	76	77	78	79	1980	81	82	83	84	1985	86	87	88	89	1990	91	92	93	94	1995	96	97	98	99	2000	1	2	3	4	2005	6	7	8	9	2010	11	12	13	14	15	16	17	
	S40	41	42	43	44	S45	46	47	48	49	S50	51	52	53	54	S55	56	57	58	59	S60	61	62	63	H1	2	3	4	H5	6	7	8	9	H10	11	12	13	14	H15	16	17	18	19	H20	21	22	23	24	25	26	27	28	29	
ねずみ鋳鉄 (FC)							90	101	131	137	140	144	152	157	170	180	183	185	185	186	178	171	168	175	176	178	179	180	180	175	173	172	172	169	166	161	157	157	163	172	175	183	201	205	208	195	183	179	183	186	182	183		
球状黒鉛鋳鉄 (FCD)							121	143	190	190	199	209	207	209	223	230	230	231	233	235	231	224	220	223	217	221	225	227	225	221	218	216	212	207	205	203	198	196	201	205	211	213	223	218	219	236	234	232	235	232	220	223		
鋳鉄管							92	86	95	147	156	154	164	163	166	178	183	186	180	182	181	192	203	216	218	216	224	231	248	244	255	249	255	263	258	257	244	242	217	246	264	264	264	290	306	319	319	335						
可鍛鋳鉄							156	182	246	265	260	270	268	270	297	308	321	330	346	349	342	361	354	347	354	350	362	385	386	388	398	396	396	395	385	391	375	370	384	434	459	474	482	485	473	473	462	389	402	398	392	386		
鉄鉄鋳物平均							98	109	139	153	156	161	169	172	184	194	198	200	201	203	196	193	191	197	197	198	202	205	207	202	202	200	200	198	194	191	184	184	183	192	198	203	217	222	222	222	215	214						

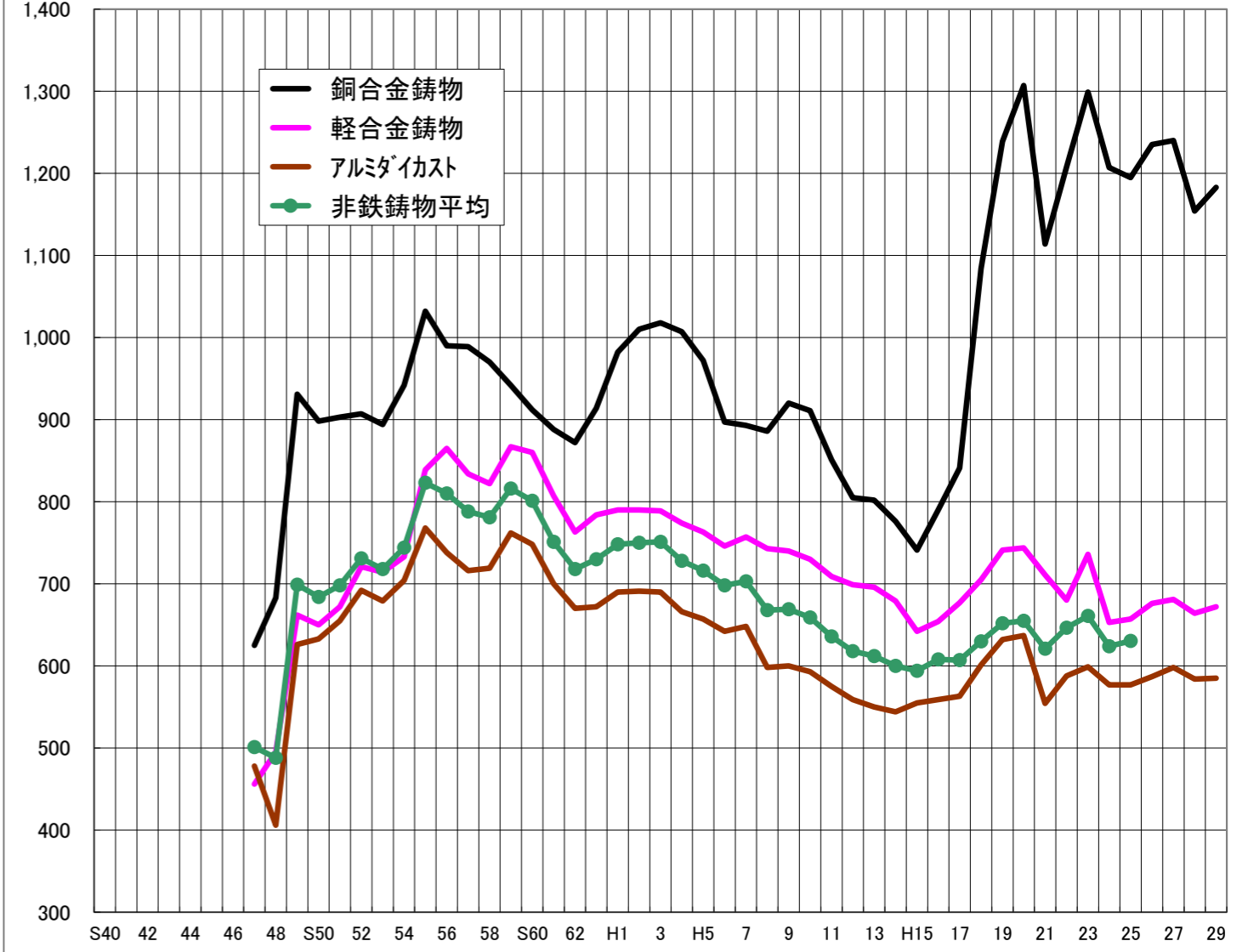
<非鉄鋳物>

	1965	66	67	68	69	1970	71	72	73	74	1975	76	77	78	79	1980	81	82	83	84	1985	86	87	88	89	1990	91	92	93	94	1995	96	97	98	99	2000	1	2	3	4	2005	6	7	8	9	2010	11	12	13	14	15	16	17	
	S40	41	42	43	44	S45	46	47	48	49	S50	51	52	53	54	S55	56	57	58	59	S60	61	62	63	H1	2	3	4	H5	6	7	8	9	H10	11	12	13	14	H15	16	17	18	19	H20	21	22	23	24	25	26	27	28	29	
銅合金鋳物							625	683	931	898	903	907	894	942	1,032	990	989	970	942	912	888	872	914	982	1,010	1,018	1,007	972	897	893	886	920	911	851	805	802	776	741	790	841	1,084	1,239	1,307	1,114	1,208	1,299	1,207	1,195	1,235	1,240	1,154	1,183		
軽合金鋳物							456	495	662	650	672	721	714	733	839	865	834	822	867	860	807	763	784	790	790	789	774	763	746	757	743	740	730	709	699	696	679	642	654	677	705	741	744	711	680	736	653	657	676	681	664	672		
アルミダイキャスト							478	406	626	633	655	692	679	704	768	738	716	719	762	748	700	670	672	690	691	690	666	657	642	648	598	600	593	575	559	550	544	555	559	563	601	632	637	554	588	599	577	577	587	598	584	585		
非鉄鋳物平均							501	488	699	684	698	731	718	744	823	810	788	781	816	801	751	718	730	748	750	751	728	716	698	703	668	669	659	636	618	612	600	594	608	607	630	652	655	621	646	661	624	630						

鉄鉄鋳物製品単価推移(円/kg)



非鉄鋳物製品単価推移(円/kg)



* DATA出所: 経済産業省「機械統計年報」、「鉄鋼統計年報」、「鉄鋼・非鉄金属・金属製品統計月報」